

Recopie d'un TG700 sur un autre par l'application « TG7Dupli »

La fonctionnalité décrite ci-dessous concerne le générateur modulaire TG700.

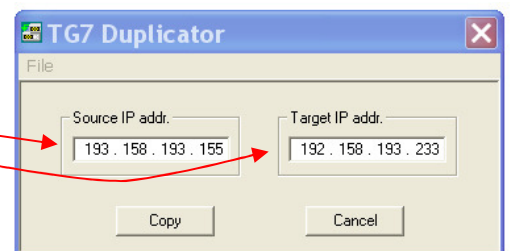
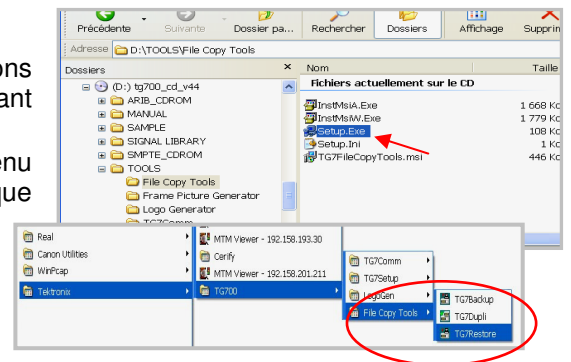


Le générateur de signaux de référence modulaire TG700 est un appareil très complet qui dispose de très nombreuses possibilités de paramétrage. En effet, le châssis permet de stocker des mires « maison », et chaque sortie de chaque module inséré est paramétrable pour s'adapter au besoin. Cette programmation de départ est possible par les menus disponibles en face avant de l'appareil mais aussi par les applications informatiques qui sont disponibles sur un CDRom fourni avec chaque appareil. C'est sur l'une de ces applications que porte l'astuce ci-dessous.

Le TG700 est très souvent utilisé comme horloge de référence absolue dans les systèmes Broadcast et il est dans cas sécurisé par un deuxième appareil identique. Dans l'industrie, il n'est pas rare que plusieurs TG700 fournissent les signaux de référence pour des lignes de production en parallèle. Ces deux exemples illustrent bien la nécessité fréquente de rendre deux appareils exactement identiques. C'est précisément l'objet de l'une des applications fournies qui permet de copier la configuration, le firmware et tous les fichiers d'un générateur N°1 sur un générateur N°2. Voici comment procéder.

Mode opératoire :

- Insérer le CD Rom dans un PC et installer les applications de copie de fichiers du répertoire <Tools> en double-cliquant sur Setup.exe.
- Celles-ci seront accessibles ensuite dans le menu <Démarrer> de la barre de tâches sous la rubrique [Tektronix\TG700\File Copy Tools](#).
- Cette installation crée trois applications :
 - **TG7Backup** qui permet de sauvegarder tous les Presets d'un TG700 dans un PC.
 - **TG7Restore** qui permet de charger des Presets dans un TG700 à partir d'une précédente sauvegarde.
 - **TG7Dupli** qui permet de copier l'intégralité de tous les fichiers contenus dans un TG700 dans un autre TG700. C'est cette application qu'il faut utiliser pour rendre 2 TG700 exactement identiques.
- Connecter les deux TG700 sur le réseau et paramétrer leur adresse IP respective dans un domaine compatible. Vérifier la communication avec le PC par un « Ping ».
- Lancer **TG7Dupli**. Vous devez obtenir ce menu
- Tapez l'adresse IP du TG700 N°1 dans 'Source IP addr'
- Tapez l'adresse IP du TG700 N°2 dans 'Target IP addr'
- Cliquer sur 'Copy' : Ceci aura pour effet de recopier tous les fichiers du Générateur 1 dans le Générateur 2. A l'issue de l'opération, ils seront ainsi exactement identiques.



Nota :

- L'application **Dupli** recopie tous les fichiers y compris le Firmware, les bibliothèques de mires de chaque module du générateur source, le paramétrage de chaque sortie et tous les presets (à la différence des applications **Backup** et **Restore** qui ne transfèrent que les Presets de l'instrument).
- Cette fonction de duplication travaille module par module. Seuls les modules identiques pourront être dupliqués en configuration.
- S'il y a beaucoup de mires spéciales en mémoire, le temps de duplication peut prendre 20 à 25 minutes (mais cela reste plus rapide et plus sûr que de tout refaire à la main).