



Mise à jour Firmware par clé USB

La fonctionnalité décrite ci-dessous concerne tous les oscilloscopes vidéo munis d'une embase USB.

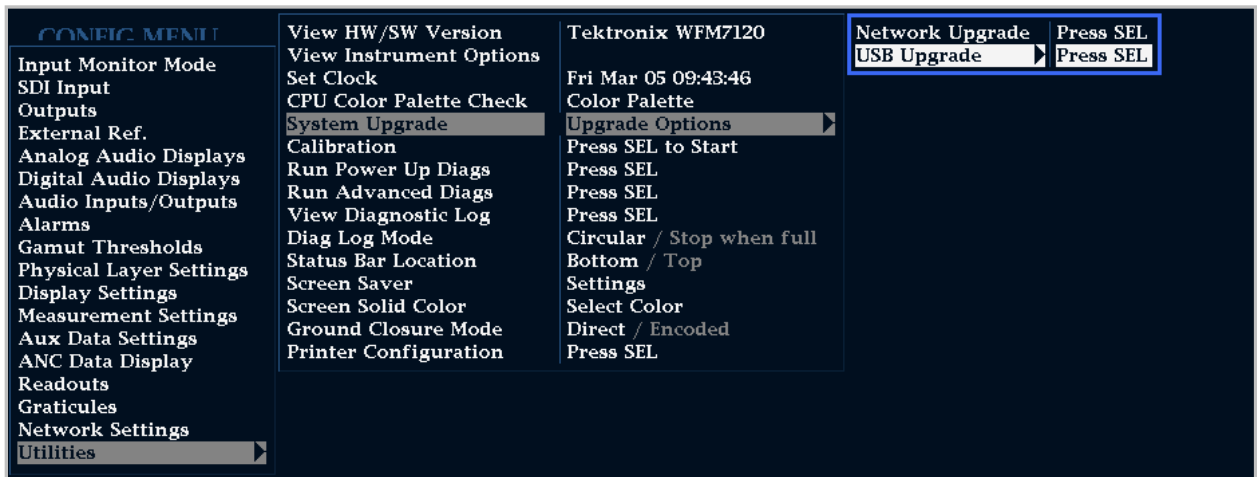
Notre Truc N° 6 de Juin 2006 concernant les mises à jour Firmware est toujours d'actualité mais dans le cas des **WFM** et des oscilloscopes des **séries 5000 et 8000**, une astuce supplémentaire s'impose.

Ces appareils sont en effet dotés en face avant d'une embase de type USB qui va grandement faciliter la procédure d'upgrade. Voici comment procéder pour effectuer une mise à jour par ce moyen.

Mode opératoire :

- Suivre les consignes du T&A N°6 pour télécharger le package d'upgrade souhaité : Bien que l'interface graphique du site ait évoluée depuis 2006, on trouve assez facilement en sélectionnant «Tout Voir» dans les deux champs proposés. On peut ensuite filtrer les réponses en choisissant «Firmware» puis «Programme Constructeur» (et non pas «Mise à Jour» !).
- Le fichier obtenu est de type .zip
- Prendre une clé USB (**Utile Si Branchée** – voir édition spéciale d'Avril 2009), et y créer un répertoire « WfmUpgrd » (! Respecter la casse !)
- Dé-compresser le fichier zip téléchargé et déplacer le fichier .pkg dans le répertoire en question
- Placer la clé USB sur l'embase de l'oscilloscope.
- Dans le menu « Config » de l'oscilloscope, aller sur « Utilities », puis sur « System Upgrade », puis sur « USB upgrade » et valider.

Masque de recherche pour un WFM7020



- A partir de ce moment, assurez-vous que le secteur ne sera pas coupé sur l'appareil.
- Laisser le processus se dérouler jusqu'au bout (un affichage à l'écran vous précise l'avancement) – Cela peut prendre plusieurs minutes.
- En fin d'opération, un message vous demandera de débrancher l'appareil du secteur et de le rebrancher pour qu'il reparte sur son nouveau Firmware.

Nota :

- Cette manière de faire est beaucoup plus rapide que la procédure via la connexion réseau. Par ailleurs elle est très facile à mettre en œuvre.
- En règle générale, une nouvelle version de Firmware est mise en ligne **deux fois par an**.
- Les Trucs et Astuces sont aussi régulièrement mis à jour. Consulter www.tek.com/fr/truc/archive.html