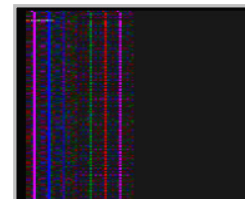


Voir les données auxiliaires dans l'image, c'est possible !

La fonctionnalité décrite ci-dessous concerne les tous les oscilloscopes vidéo des séries 4000, 5000, 6000, 7000 et 8000.



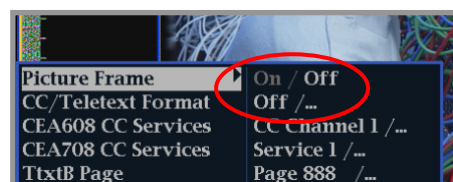
Aspect de l'Audio
embeddé en HD

Il est de temps en temps très utile de constater 'à l'œil' la présence de données auxiliaires dans un signal vidéo numérique. Tous les oscilloscopes modernes offrent maintenant cette possibilité très intéressante de visualiser l'intégralité de la trame SDI et non pas seulement l'Image Active.

Cette fonctionnalité est malheureusement très peu utilisée principalement par méconnaissance de la fonction. Voici comment la mettre en œuvre : C'est quelque chose d'extrêmement simple mais cela aide très efficacement au diagnostic rapide d'un problème.

Mode opératoire :

- Sélectionner la fonction « Picture » en plein écran (Full) → C'est là l'astuce car ceci ne marche que dans cette configuration.
- Entrée dans le menu de la fonction (en gardant le doigt sur le bouton !)
- Dévalider la fonction « Picture Frame » (**Off** doit sur-briller)

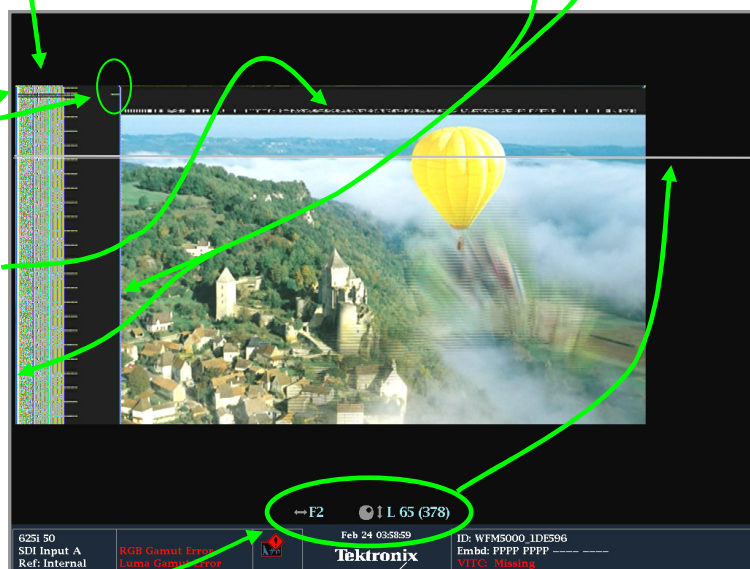


L'écran présente maintenant l'intégralité de la trame SDI en y incluant les données auxiliaires qui sont interprétées et affichées comme si elles étaient de la luminance et de la chrominance.

Par exemple, les deux traits blanc et bleu verticaux représentent les codes EAV et SAV. On reconnaîtra aussi facilement l'audio embeddé dans tous les retours ligne, le point de commutation qui est entre les lignes 6 et 8 selon les formats et la ligne sans donnée qui le suit.

Nota :

- Cette fonctionnalité est aussi très intéressante pour constater la présence dans le signal du VITC ou du télétexte par exemple. Les lignes occupées par ces données apparaissent très clairement.
- On peut sur cet affichage déclencher le sélecteur de ligne. Ceci permet de mesurer sur quelle ligne se positionne tel ou tel élément d'image.



Attention : L'aspect visuel de l'audio embeddé est différent en SD et en HD. En effet en SD, l'audio embeddé est réparti sur les trois canaux (Y, Cb, Cr). En HD, les données audio sont stockées dans la chrominance seulement. C'est la raison pour laquelle elles apparaissent sous forme d'irisations colorées (voir vignette du haut).