

Truc et Astuce

* Le mot français 'Réticule' est la traduction du mot anglais 'Graticule'



Utilisation du nouveau Réticule*

Cette astuce concerne les oscilloscopes des séries 4000, 5000, 6000 et 7000 (WFM et WVR).

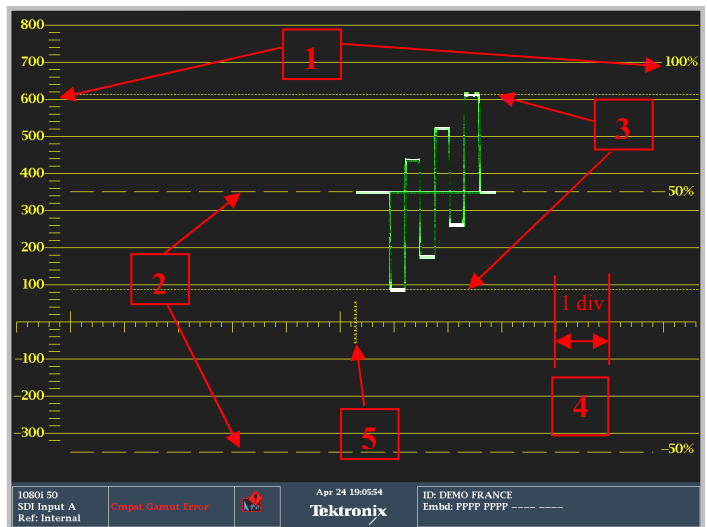
Depuis quelques mois, tous les oscilloscopes que nous proposons au marché sont dotés d'un nouveau réticule Waveform et cela étant passé inaperçu en voici les principales différences et la manière de l'utiliser. Le fameux réticule historique du composite repérait la position du burst, son amplitude, le pédestal du

NTSC etc... Toutes ces fonctionnalités étant d'un intérêt moindre depuis l'adoption des signaux numériques, le réticule actuel s'est simplifié et s'est adapté au type de mesure à effectuer. Par ailleurs étant électronique, il s'adapte au type d'affichage demandé (YPbPr, RVB, Cpsite).

Voici ce nouveau réticule (ici en mode YP_BP_R)

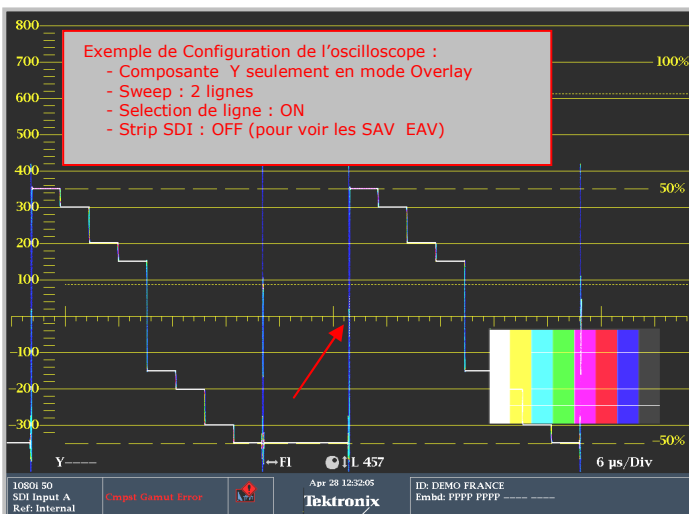
A remarquer

1. Double graduation verticale en mV et en %
 2. Double repère horizontal à 50% et à -50% (trait pointillé large)
 3. Double repère horizontal de gabarit de chroma 75% (trait pointillé fin - en YPbPr seulement)
 4. Graduation horizontale sur 12,3 divisions
 5. Repérage du centre sur l'axe horizontal. Point de zoom.
- Ce marquage particulier permet d'exploiter facilement la fonctionnalité de zoom horizontal et ce sera notre astuce du mois.**

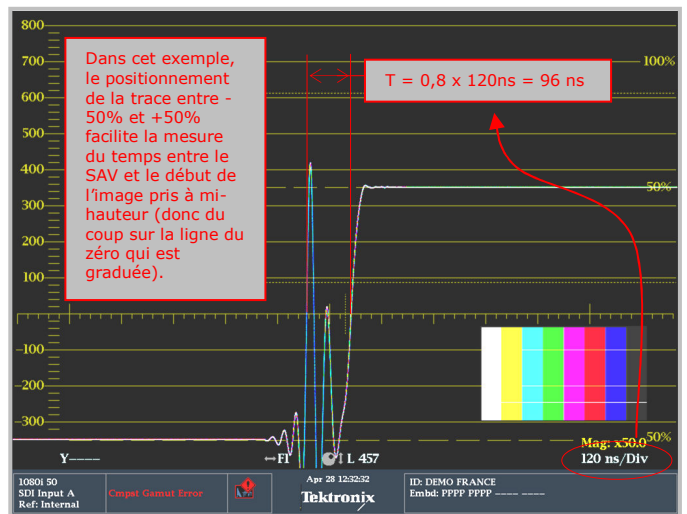


Mode opératoire :

- Positionner la partie de la trace à zoomer précisément sur ce repère
- Appuyer sur <Mag> : La trace sera magnifiée précisément autour de ce point.
- Pour changer la valeur de magnification, garder le doigt sur le bouton et choisir la valeur souhaitée.



Positionnement de la trace sur le repère de zoom - Échelle H = 6µs/Div



Touche <Mag> = Magnification par 50 pour analyse du temps de montée - Échelle H = 120ns/Div (en HDTV)