

Truc et Astuce

Exploitation du mode « Stay Genlock »

Cette fonctionnalité concerne les **SPG300 et 600**



Dans une installation broadcast, les générateurs de synchronisation sont en général considérés avec respect car ces appareils battent la mesure de toute l'installation et ils en sont les véritables chefs d'orchestre.

Cet organe clé est d'ailleurs si important qu'il est en général doublé pour qu'en cas de défaillance, un secours prenne automatiquement la direction des opérations. Il n'est pas rare non plus que des ensembles de SPG esclaves soient disposés sur des sites distants pour les rendre autonomes en cas de coupure de liaison avec le générateur maître.

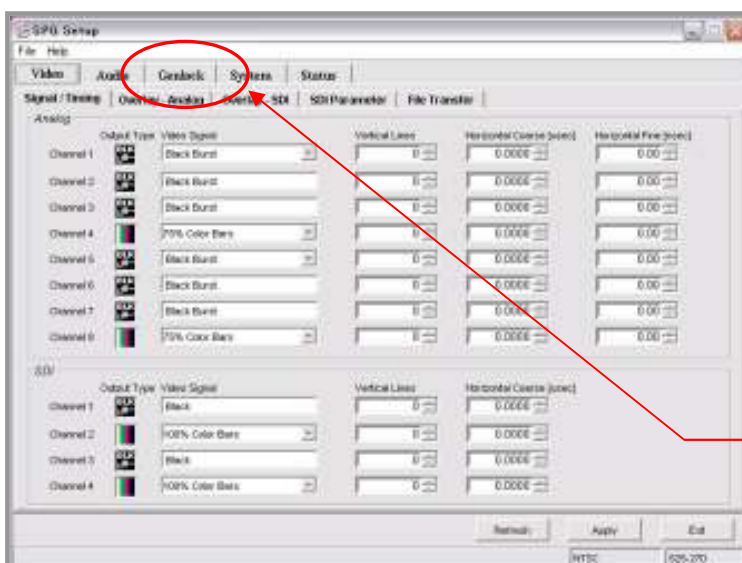
Il est donc primordial que le paramétrage de ces générateurs soit réalisé avec soin. Une fonctionnalité très intéressante des SPG300 et 600 est souvent sous-utilisée alors qu'elle présente d'énormes avantages : Il s'agit du mode « Stay Genlock » qui est une exclusivité Tektronix que vous ne trouverez Nulle part Ailleurs !

Ce mode de fonctionnement des générateurs SPG300 et 600 permet une stabilité exceptionnelle en cas de disparition momentanée de référence externe, ce qui évite une saute majeure à la réapparition de la référence.

Mode opératoire :

- Dans le menu « Genlock », afficher « Lock Loss Action » en jouant sur les flèches haut/bas
- Afficher ensuite le statut « Stay Mode » en jouant sur les flèches droite/gauche
- Appuyer sur « Enter » pour sélectionner ce mode de fonctionnement

Le mode 'Stay Genlock' est particulièrement recommandé en cas d'utilisation d'un signal de référence extérieur bruité, fragile ou non stable. Le mode 'Stay Genlock' lissera les éventuelles microcoupures de référence et les Black-Burst restitués seront maintenus à une fréquence parfaitement stable. Par ailleurs, la gigue des signaux numériques restitués sera très limitée.



Pour reprendre l'exemple des ensembles de SPG multiples fonctionnant en esclave d'un site maître, tous les SPG distants auront avantage à être paramétrés avec le mode **Stay Genlock**.

A Noter :

- Par défaut, les générateurs SPG300 et 600 sont livrés en mode « Internal mode ».
- Cette fonction est aussi paramétrable via la connexion réseau dans l'onglet « Genlock ».
- 'Stay Genlock' est aussi disponible dans le TG700.